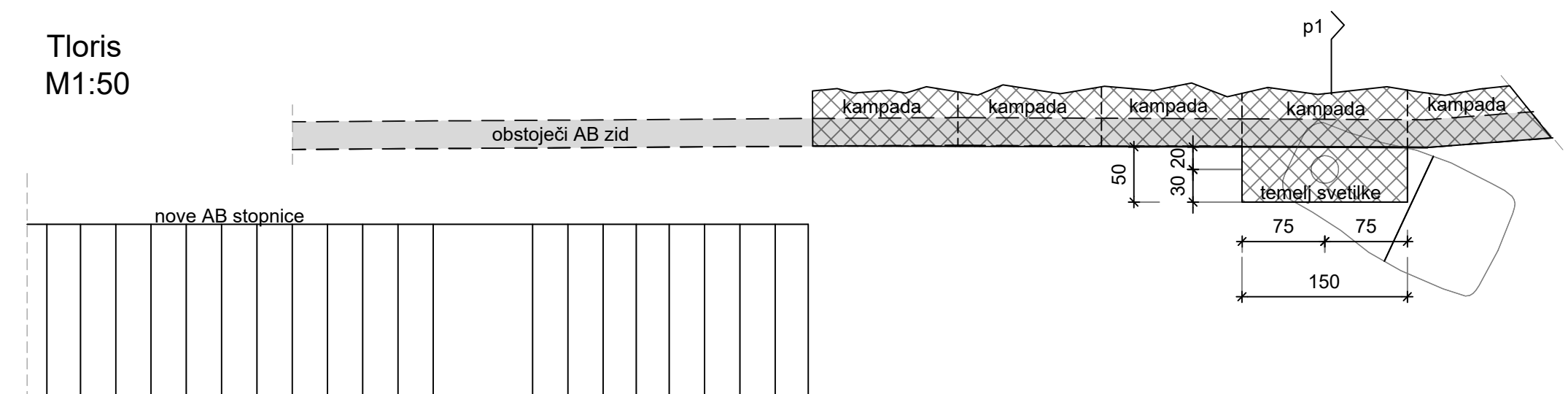
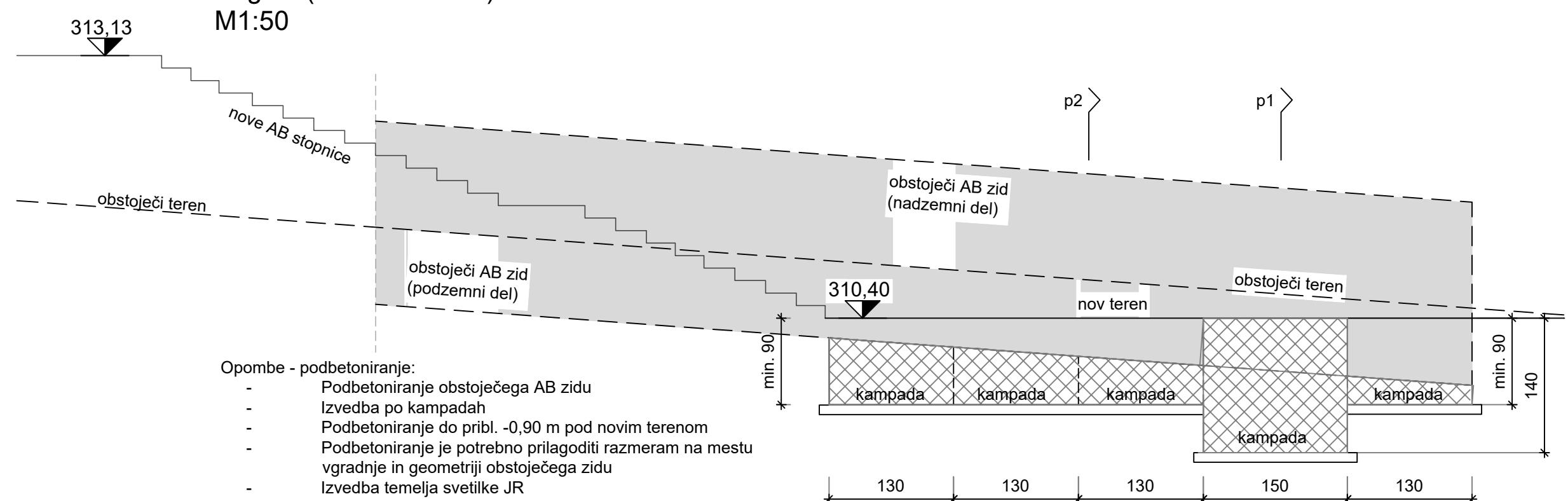


Tloris
M1:50



Pogled (razvita dolžina)
M1:50



Opombe - podbetoniranje:

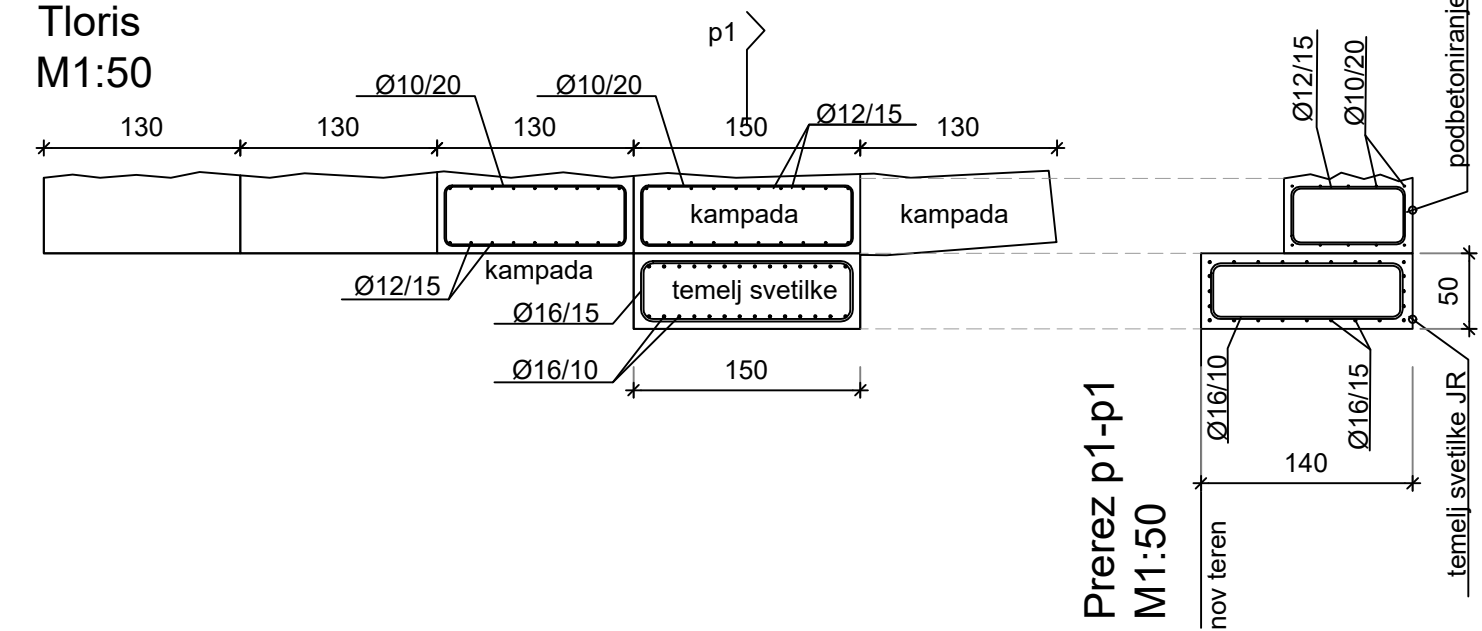
- Podbetoniranje obstoječega AB zidu
- Izvedba po kampadah
- Podbetoniranje do pribl. -0,90 m pod novim terenom
- Podbetoniranje je potrebno prilagoditi razmeram na mestu vgradnje in geometriji obstoječega zidu
- Izvedba temelja svetilke JR

Opombe - AB zid:

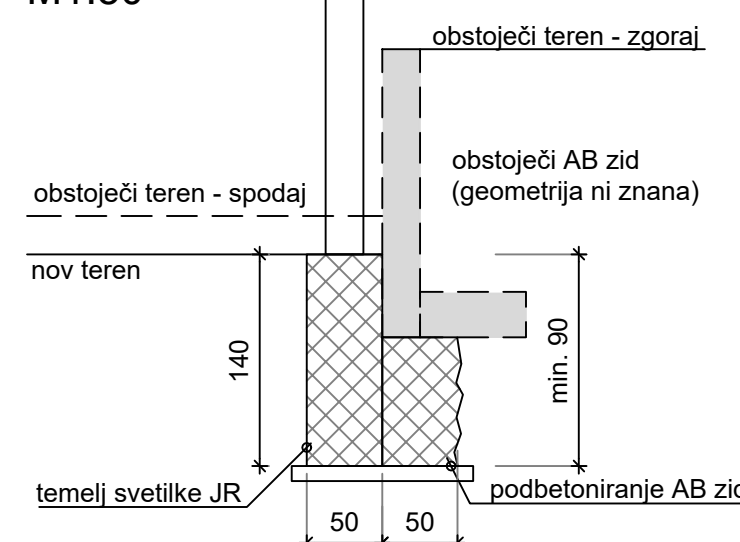
- Zaradi znižanja terena in povečanja svetle višine obstoječega AB zidu mora pred izvedbo dejansko stanje zidu preveriti statik
- Po potrebi se na mestu posegov ustrezno prilagodi konstrukcija AB zidu

Prikaz armature

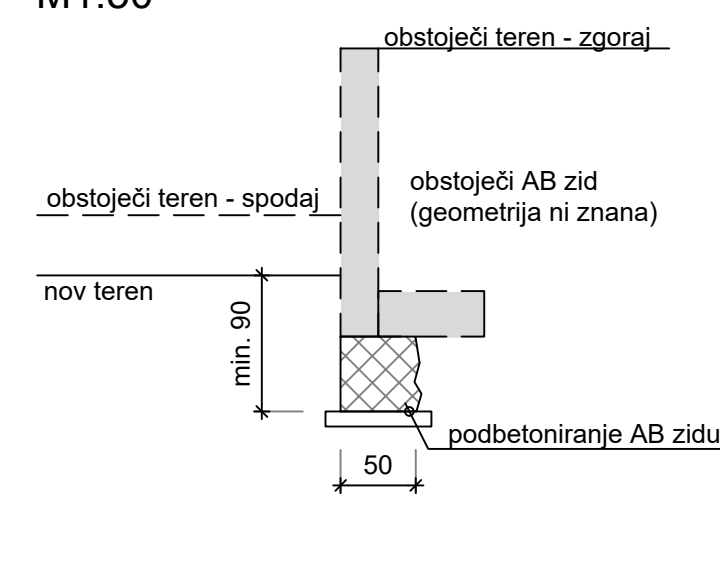
Tloris
M1:50



Prerez p1-p1
M1:50



Prerez p2-p2
M1:50



Kvaliteta betona:

- podložni beton C12/15
- temeljna peta C25/30 XC2 PV-I

Kvaliteta armature

- glavna armatura: B500-B
- konstruktivna armatura: B500-A

Zaščitni sloj betona: 5 cm

investitor:	RS, Ministrstvo za infrastrukturo Direkcija Republike Slovenije za infrastrukturo Hajdrihova ulica 2a, 1000 Ljubljana
projektant:	Savaprojekt, d.d., Cesta krških žrtev 59, 8270 Krško

VP:	Momir Bogdan, u.d.i.k.t.	IZS G-2527						
VN:	Luka Gramc, u.d.i.g.	IZS G-4008						
SP:	Eva Filipčič, m.i.g.	IZS G-4906						
ime prikaza:	Obstoječi zid med P13 in P14 Podbetoniranje zidu in temelj svetilke JR							
s.p. načrta:	2 - Načrt s področja gradbeništva 2/2 - Načrt opornih in podpornih konstrukcij							
datum:	merilo:	št. načrta/prikaza:	št. projekta:	vrsta dok.:	s.p. nač.:	št. prikaza:	št. lista:	sprem.:
feb. 2025	1:100	SPK-2/2	19125-00	PZI	2/2	117	01	0
Št. odseka:	Arhivska št.:	Vrsta dokumentacije:	Sifra priloge:	Prostor za črtno kodo:				
1222	0029.00	004.2162	G.271.17					

